

Уважаемые посетители сайта ГБОУ Лицей № 101 Выборгского района Санкт-Петербурга!

Предлагаем Вам ознакомиться с информацией о порядке обеспечения доступа в здания нашего учреждения инвалидов и других маломобильных граждан, об особенностях оказания им услуг и дополнительной помощи со стороны персонала учреждения.

Описание объекта:

Наименование объекта	Адрес объекта	Телефон, время работы
ГБОУ Лицей № 101 Выборгского района Санкт-Петербурга	194354, Санкт-Петербург, ул. Сикейроса, д. 17, корп. 1, лит. А	тел/факс: 417-53-01, 417-53-03 - понедельник – пятница: с 8-00 до 22-00 - суббота: с 8-00 до 18-00 (выходные дни: воскресенье и праздничные дни, установленные законодательством Российской Федерации). Прием учителей согласно расписания.

Предоставления услуг на объекте

Перед входной наружной лестницей, справа от нее имеется кнопка вызова помощи, или телефон 417-53-03 для обращения лиц с ОВЗ о помощи сопровождения к месту предоставления услуги.

Услуги в ГБОУ Лицей № 101 предоставляются для следующих категорий инвалидов:



Парковка автотранспорта на территории или на проезжей части отсутствует.

Ответственным по вопросам, связанным с обеспечением доступности для инвалидов объектов и услуг в сфере образования является заместитель директора по АХР Антонова Ирина Леонидовна (телефон 417-53-03).

Ответственным за оказание инвалидам помощи необходимой для получения в доступной для них форме информации (содействие инвалиду при входе и выходе из лицея, сопровождению и т.д.) является педагог-организатор социальной защиты Голубева Нина Ивановна (телефон 417-53-03).

Предоставление услуг в дистанционном режиме

Услуги в ГБОУ Лицей № 101 предоставляются для следующих категорий инвалидов:



Предоставление услуг информационного характера дистанционно (в форме обратной связи через сайт образовательного учреждения, либо по телефону 417-53-03).

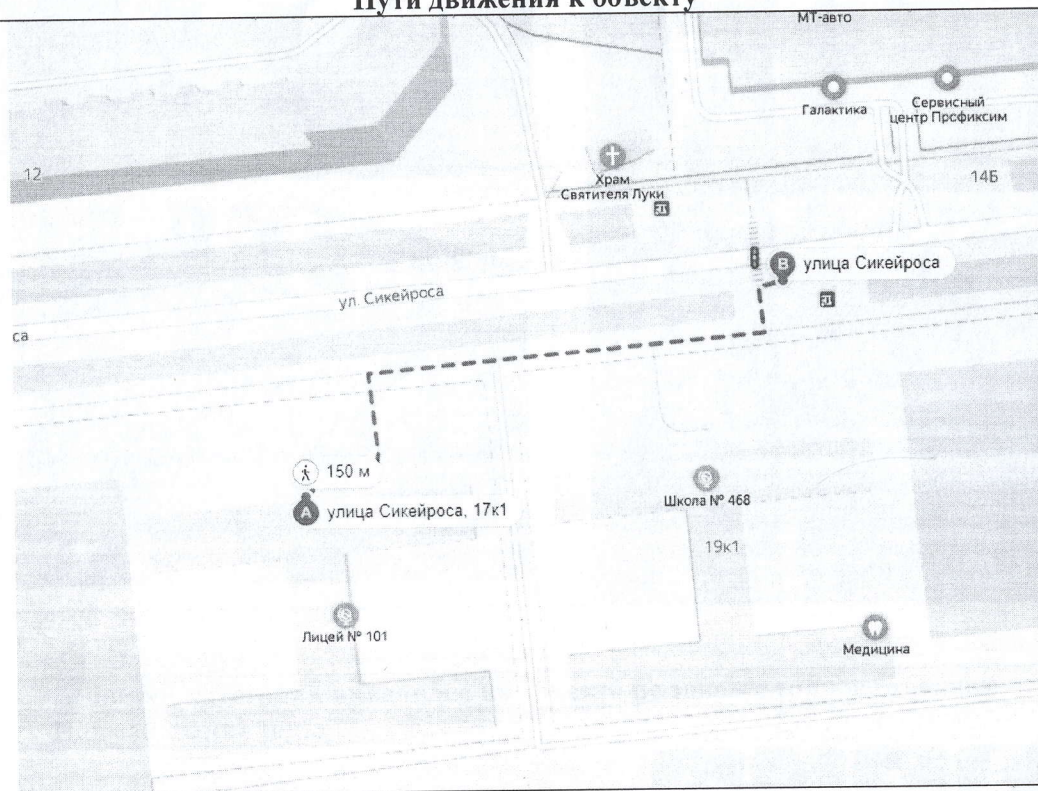
Предоставление услуг по месту жительства инвалида (на дому)

Услуги в ГБОУ Лицей № 101 предоставляются для следующих категорий инвалидов:



Лицей организует обучение обучающихся по образовательным программам начального общего и основного общего, среднего общего образования на дому в соответствии с действующим законодательством РФ.

Пути движения к объекту



Остановки общественного транспорта находятся напротив дома 19/1 по ул. Сикейроса.

Автобусы № 80, 123 (частично оснащённые низкопольным подвижным составом).

Маршрутки № К58, К123, К200, К208 (Маршруты, не оснащённые низкопольным подвижным составом).

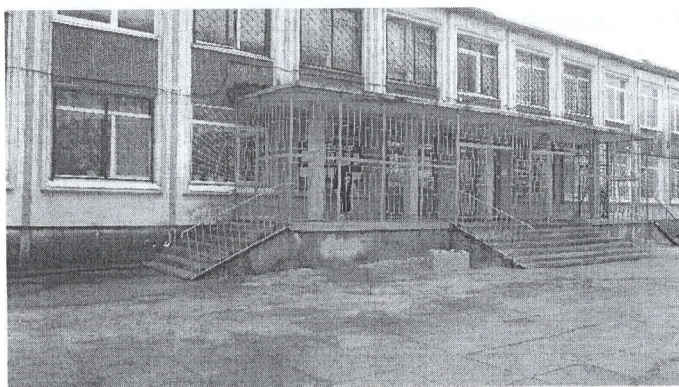
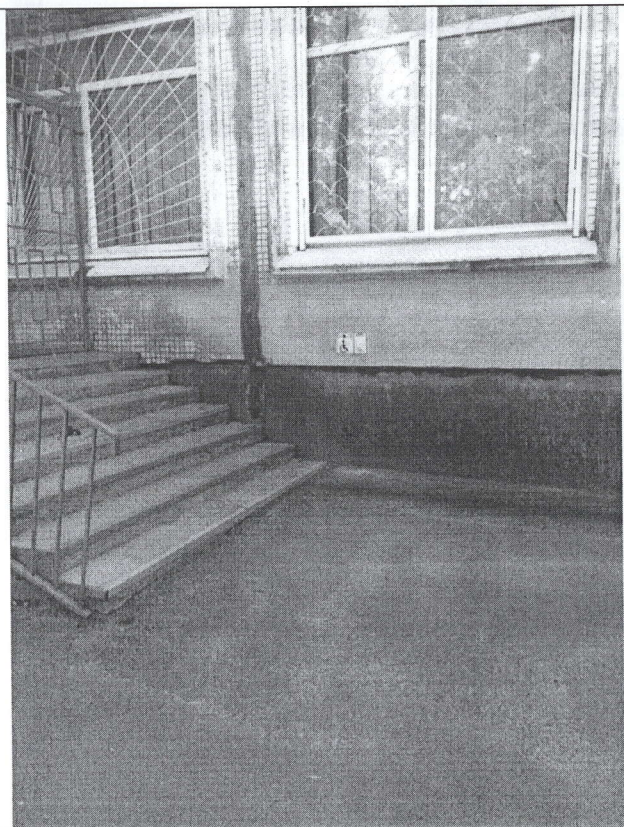
1. Расстояние от остановок общественного транспорта до организации: примерно 150-200 м.

2. Время движения пешком 2-6 минут.

3. Весь путь проходит по выделенному пешеходному пути.

4. Пешеходный переход регулируемый.

5. На пути следования от остановок общественного транспорта есть занижение бордюра для удобства инвалидов, передвигающихся на кресло-колясках. (не все соответствуют нормативным требованиям).



Доступ категорий инвалидов на объекте по зонам с сопровождением	
Наименование зоны	Доступность зоны
Подходы к объекту, пути движения	
Входной узел	
Пути движения внутри здания	
Помещения, место обслуживания инвалидов	
Санитарно-гигиенические помещения	
Автостоянки	Отсутствует

Наше учреждение на карте доступности «тут ссылка на сайт <https://www.city4you.spb.ru/city4you/>»

Доступность на объекте согласованна с СПб ОПОИ «На коляске без барьеров» (Санкт-Петербургская общественная правозащитная организация инвалидов «На коляске без барьеров»).

Акт согласования №15/ЛМ/19а от 01.03.2019.

Нормативные правовые и методические документы

Перечень документов